

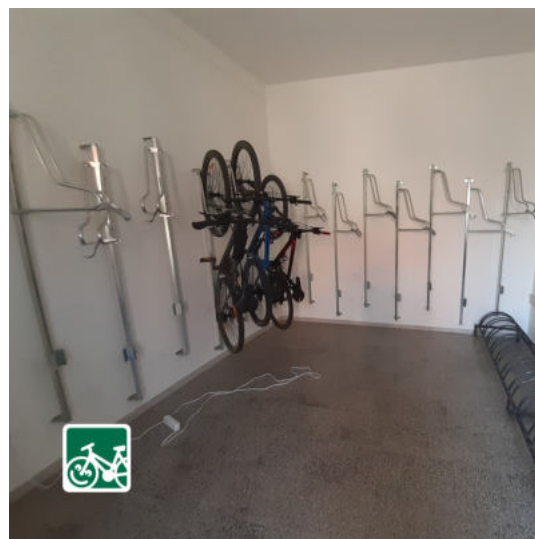


Úschovny kol / Kolárny

Certifikované zařízení musí pro cyklisty zajistit kvalitní prostor a způsob uskladnění kola, zejména z hlediska bezpečnosti. Je třeba zvážit nejen technický, ale i organizační systém ukládání a vyzvedání kol. Nejvhodnější je čistá, bezpečně uzamykatelná místnost v objektu nebo v jeho těsné blízkosti, která je určena pouze pro kola a je opatřena vhodnými stojany nebo závěsnými háky. Všechna místa pro parkování kol by měla být opatřena okem pro individuální zamčení kola, případně i samostatnými klecemi pro drahá kola. Zcela nevhodné je umísťování kol do skladových prostor nebo ponechat jako jedinou možnost uložení kola na pokoji. Máte-li technický nebo organizační problém s vyřešením tohoto kritéria, prosím, kontaktujte nás nebo se inspirujte příklady vhodných úschoven kol níže.

Tipy na 3 ideální varianty, co pořídit do kolárny:

- Dřevěné zábradlí/obložení stěny, o které lze kola vhodně opírat. Výhodou je nízká cena a funkčnost, nevýhodou omezená kapacita pro parkování kol - jen podél stěn.
- Slušný stojan(y), viz sekce o cyklostojanech.
- Závěsný systém, viz foto níže - opření a uzamčení rámu kola o pevnou konstrukci stojanu





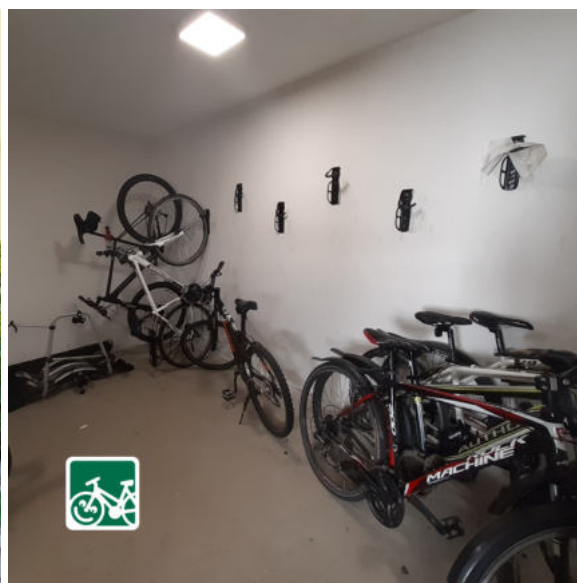
Cyklisté vítání, evropská certifikace služeb pro cyklisty
www.cyklistevitani.cz



o.p.s. partnerství

Partnerství, o.p.s., Údolní 33, 602 00 Brno, Czech Republic; tel.: +420 515 903 111, www.partnerstvi-ops.cz

Příklady vhodných koláren





Cyklisté vítání, evropská certifikace služeb pro cyklisty
www.cyklistevitani.cz



o. p. s.
partnerství

Partnerství, o. p. s., Údolní 33, 602 00 Brno, Czech Republic; tel.: +420 515 903 111, www.partnerstvi-ops.cz

